

Roskilde Rådhus

Specialudviklede screens



Byggeri: Opførsel af nyt rådhus i Roskilde, som samtidig skulle være et synligt varetegn, der signalerer åbenhed og imødekommenhed. Bygningsareal på 7500 kvm.

Løsning: 400 stk. el-betjente screens med gennemgående specielle dækkasser.

Adresse: Køgevej 92, 4000 Roskilde.

Bygherre: Roskilde Kommune.

Arkitekt: TNT Arkitekter A/S, Birk Nielsen Planlæggere og Landskabsarkitekter og Signal Arkitekter Aps.

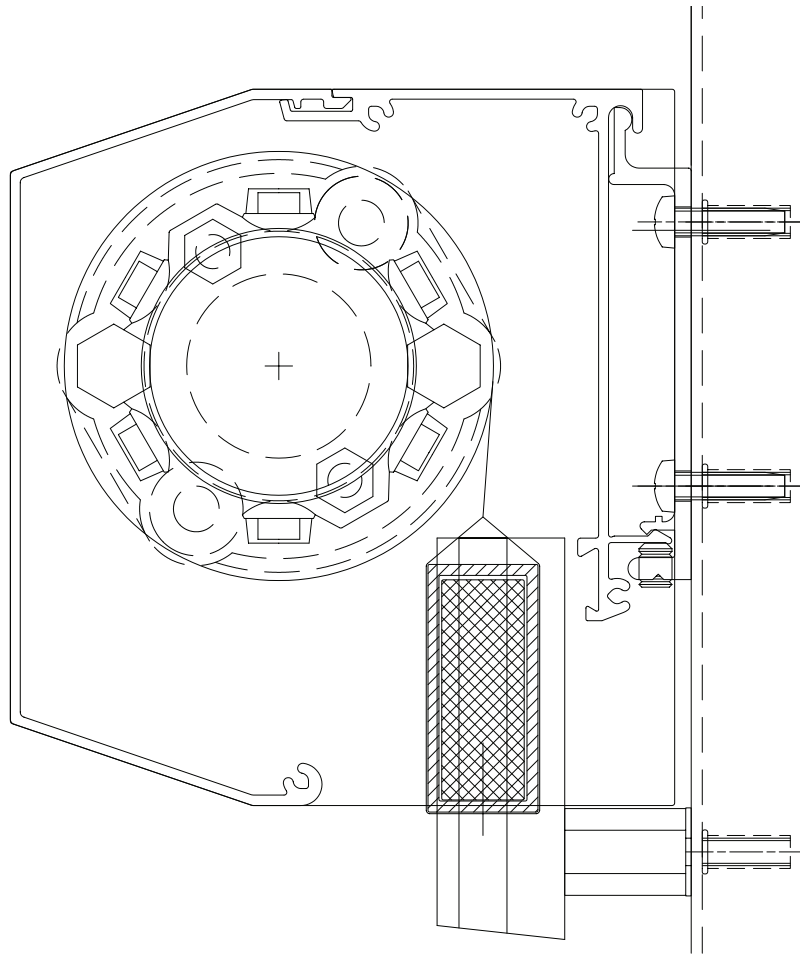
Entreprenør: MT Højgaard A/S

Rådgiver: Wessberg A/S

Blendex-sagsnummer: 6427

Færdiggørelse: 2009

Lodret snit



Vandret snit

