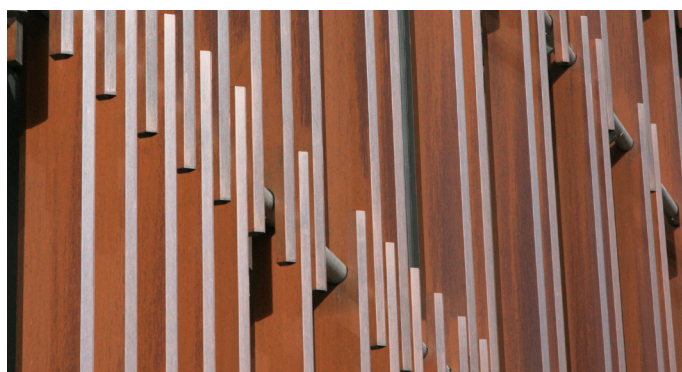


Sydbank Flensborg

Solskærm med kobberlameller



Byggeri: Nyt regionshovedkontor for Sydbank i Flensborg Midtby. Projektet er udført som et bearbejdet teglvolumen med en indgangsbygning i glas med kobberlameller.

Løsning: 269 stk. vertikale faste kobberlameller i varierende størrelse. Lamellerne er udført af 2 stk. 0,7mm bukket kobberplade.

Adresse: Rathausplatz 15, D-24937 Flensborg

Bygherre: Sydbank A/S

Arkitekt: Exners Tegnestue A/S

Blendex-sagsnummer: 6158

Færdiggørelse: 2008

