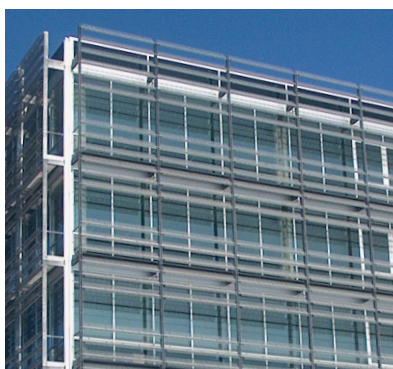


Arthur Andersen

Bevægelige glaslameller



Byggeri: Bryggeriet Carlsberg/Tuborg udskrev i 1988 en arkitektkonkurrence om en fremtidig disponering af den nordligste del af Tuborgs tidligere bryggeriområde mellem Strandvejen og Øresund nord for København. Arkitektfirmaet C. F. Møller vandt konkurrencen og har i årenes løb sammen med bygherren, entreprenørfirmaet NCC og Rambøll udviklet området. En række af landets førende arkitektfirmaer blev ligeledes involveret i byggeprojekterne, herunder PLH Arkitekter, der har tegnet Arthur Andersen-bygningen.

Løsning: Ca. 2200 stk. bevægelige glaslameller betjent ved 150 stk. motorer.

Adresse: Deloitte & Touche (Arthur Andersen), Tuborg Havnevej 16-18, 2900 Hellerup

Bygherre: Arthur Andersen

Arkitekt: PLH Arkitekter

Blendex-sagsnummer: 4705

Færdiggørelse: 2001

