

Interiørscreen med 2-valset modtrækssystem

Interiør 7B er et avanceret interiørscreen-system specielt udviklet til montering på diagonale eller horisontale vinduespartier. Dugen trækkes frem og tilbage ved hjælp af et dugrør med indbygget motor, som trækker en wire fastgjort i dugen.

Dug

Standarddugen er vævet af glasfibertåd belagt med PVC, med en openess-faktor på 3 %, hvilket gør at dugen fremstår transparent. PVC-belægningen bevirker at dugen er brandhæmmende.

Der kan vælges mellem et udvalg af standardfarver, som kan ses i vores tekstil-brochure eller på www.blendex.dk.

Dugrør

Systemet konstrueres med et dugrør i hver ende, der dimensioneres efter den aktuelle fagbredde. Normalt anvendes 50 - 70 mm stålrør, men ved store duge anvendes større rørdiameter af hensyn til oprulningstiden.

Til systemer med op til 3 meters udfald monteres der en fjeder i røret med dugen og en motor i det andet. Dugen trækkes frem og tilbage ved hjælp af en wire fastgjort i dugen. Wiren ud og oprulles omkring en wireopsamler med spor monteret på motor-dugrøret.

Til systemer med over 3 meters udfald monteres der motor i begge dugrør. Dugen trækkes frem ved hjælp af en wire fastgjort i dugen. Wiren oprulles omkring en wireopsamler med spor på det modsatte dugrør. Samtidig udruller motoren i det første dugrør dugen. Når dugen køres tilbage, kører dugrørene den modsatte vej. Et relæ sikrer at motorerne altid er synkroniserede og dugen derfor udstrakt.

Bundliste

Der monteres en bundliste forneden på dugen. Bundlisten består som regel af en 5 x 40 mm stålskinne, men dimensioneres altid efter opgaven, med henblik på at sikre en tilstrækkelig vægt, således at dugen hænger stabilt.

Overfladebehandling

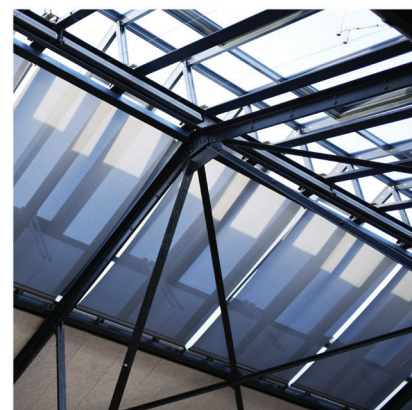
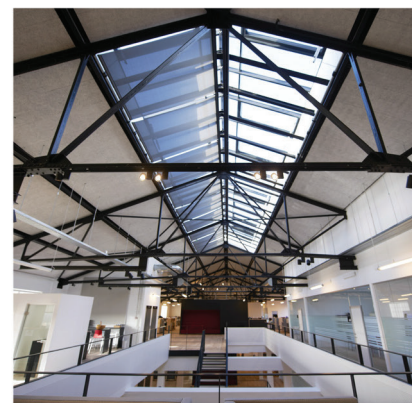
Alle synlige aluminiumsdele leveres som standard pulverlakeret eller eloxeret i et udvalg af RAL-farver.

Betjening

Interiørscreens leveres med to støjsvage indbyggede rørmotorer, hvilket gør det muligt at betjene systemet ved hjælp af fjernbetjening eller lokale betjeningstryk monteret på væggen. Herudover kan der leveres tidsur for impulsbetjening samt kobling til audiovisuelt udstyr eller sol- og temperaturføler. Interiørscreens kan monteres individuelt eller sammenkoblet og betjenes enkelt- eller gruppevis.

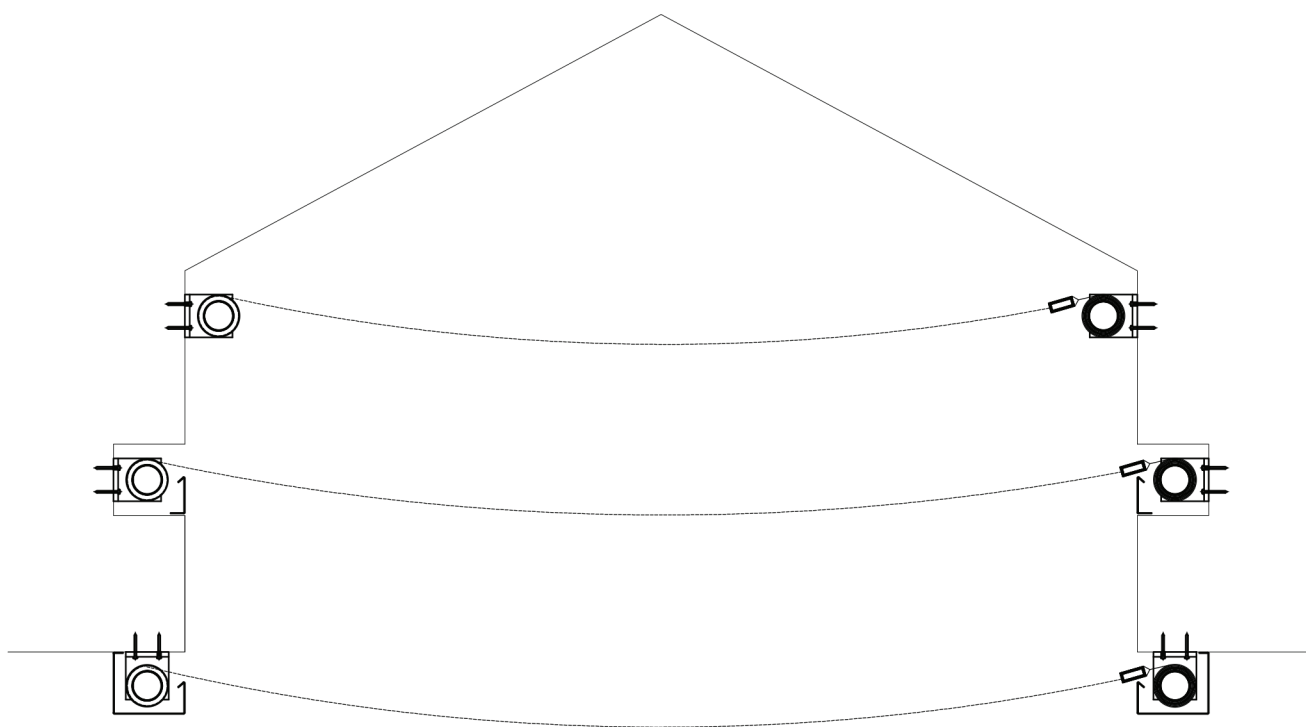
G-faktor

De forskellige dugfarver og glaskombinationers soltransmittans eller G-faktor kan hentes på vores hjemmeside. Normalt opnås en reduktion af solvarmen på ca. 30-40 % med interiørscreens.



Specifikationer

Monteringsmuligheder



Målfaste tegninger (dwg-fil) og udbudsbeskrivelser (word-fil) kan downloades på www.blendex.dk